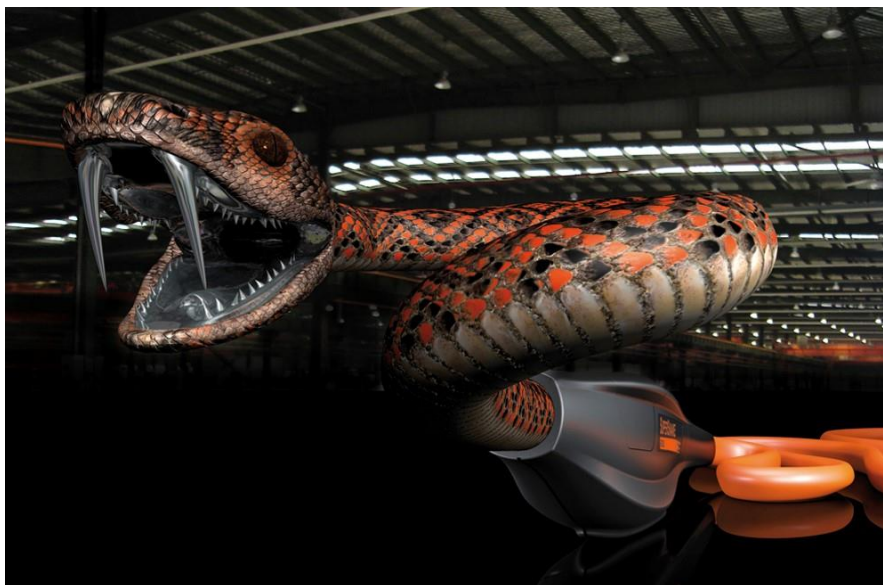


KEMPPI FASTMIG M in combinazione con Supersnake: la soluzione perfetta per tutte le problematiche di distanza e accesso



LA SALDATURA MIG/MAG FACILE PER IL PROFESSIONISTA DELLA SALDATURA IN MOVIMENTO ED IDEALE PER LE SALDATURE A BORDO

[Link Industries SpA](#) è importatore nazionale dei prodotti [KEMPPI](#): la società pioniera nel settore della saldatura per impianti di alta tecnologia per il settore automobilistico, delle applicazioni industriali, per la cantieristica navale e dell'automazione con soluzioni dedicate e processi brevettati in grado di migliorare gli standard qualitativi e aumentare la produttività.

Link, con piacere, presenta FASTMIG M che in combinazione con Supersnake rappresenta la perfetta soluzione per tutte le problematiche di distanza e accesso in cantiere

FASTMIG M è una nuova generazione di macchine industriali per usi gravosi.

Offre

- elevate prestazioni per la saldatura MIG/MAG industriale,
- due pacchetti disponibili: *regular* per la semplicità di utilizzo o *Synergic* per la massima flessibilità,
- saldatrice dotata di varie configurazioni e possibilità,
- 3 taglie di generatore, 3 trainafile, possibilità di pannello di controllo Regular o Synergic,
- qualunque sia la configurazione FastMig M selezionata, è facile aggiornarla successivamente,
- elevate prestazioni di saldatura: 320 A al 100%, 420 A al 60%, 520 A al 60%,
- canali di memoria di facile utilizzo nella versione Synergic,
- una vasta selezione di pacchetti software di saldatura per un ampio ventaglio di combinazioni di materiali e gas,
- trainafile secondario SuperSnake per ampliare il raggio d'azione,
- è possibile collegare il carrello di saldatura MagTrac F 61 per una maggiore produttività,
- sono disponibili le soluzioni per alte prestazioni Wise™, tra cui WiseFusion,
- compatibile con ArcInfo e ArcQuality per ottenere la TWQM (Total Welding Quality Management).



SUPERSNAKE è la soluzione giusta se distanza e accesso costituiscono un problema! Il trainafile SuperSnake amplia il raggio d'azione delle normali torce di saldatura MIG Euro, assicurando in modo semplice l'alimentazione a distanza di una serie di fili di apporto fino a 25 m dall'unità trainafile. Il trainafile SuperSnake GT02S/GT02SW rimuove la necessità di trasportare unità trainafile ingombranti e pesanti, riducendo la stanchezza del personale, migliorando la sicurezza e aumentando la produttività. Nel mondo della saldatura, il modello SuperSnake offre il massimo in fatto di facilità di adattamento all'ambiente.

FASTMIG M e SUPERSNAKE costituiscono il Kit ideale per le saldature a bordo!

Guarda i video <https://youtu.be/y7Vr8kcomF0>

<https://www.youtube.com/watch?v=HFjWUAKxP1M>

e dacci la tua opinione!